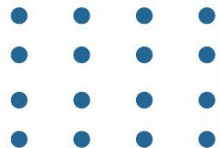


Somos a REDE

Somos uma empresa de
Serviços de Montagens
Eletromecânicas Industriais
com pilares na segurança, na
excelência operacional e na
satisfação dos nossos clientes.





ReDe
montagens eletromecânicas



**SOMOS
UMA
ÓTIMA
EMPRESA
PARA
SE
TRABALHAR**

**Great
Place
To
Work®**

Certificada



SEGURANÇA
EXCELÊNCIA
CONFIANÇA
RESPEITO
ÉTICA
DETERMINAÇÃO



Rede
montagens eletromecânicas

Valores



A REDE é uma empresa que atua no âmbito nacional e internacional e proporciona aos seus clientes soluções integradas de montagens e manutenções industriais. Desempenha suas atividades garantindo a Qualidade, Preservando o Meio Ambiente, Segurança e Saúde no Trabalho.



POLÍTICA DE SISTEMA DE GESTÃO INTEGRADO

Seu compromisso :

- Cumprir requisitos legais e aplicáveis;
- Proteger o meio ambiente;
- Atender plenamente as necessidades das partes envolvidas;
- Fornecer condições de trabalho seguras aos seus colaboradores e demais envolvidos.



Áreas de Atuação

Presente no Mercado Brasileiro e atuações no Mercosul, desenvolvemos nossas atividades nas áreas correlatas as disciplinas de Montagem e Manutenção Eletromecânica com foco na satisfação dos nossos clientes.



Alimentos e
Bebidas



Cimentos e
Agregados



Construção Civil



Energia



Energia Renovável



Metalurgia



Mineração



Papel e Celulose



Petrolífera e
Petroquímica



Química e
Derivados



Siderurgia



Telecomunicação

O que Fazemos



Automação / IoT Rede

Fabricação e Montagem de Estruturas Metálicas

Fornecimento de Materiais

Montagem de Sistemas Fotovoltaicos

Montagem e Manutenção Mecânica

Montagens Elétricas Industriais

Subestações Elétricas

Visite nosso site e saiba mais:
www.redemontagens.com.br

Presente no Mercado Brasileiro e atuações no Mercosul,
atuamos em diversos segmentos, com o compromisso da
excelência operacional.

Trabalhos Feitos para Grandes Parceiros

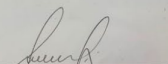


Segurança

CERTIFICADO DE RECONHECIMENTO

A Gerência Geral de Sustentabilidade, confere o presente certificado a empresa **REDE MONTAGENS** pela performance de 94% na Verificação de Desempenho em SSTMA realizada em 2022.

Congonhas, 12/01/2023


CSN Mineração

"Se não for seguro, PARE e torne seguro!"



Para a REDE Montagens a prioridade número “1” em seus projetos é cumprir a meta ZERO ACIDENTES e garantir que todos os seus colaboradores voltem para seus lares com sua integridade física totalmente preservada.

REDE Montagens Eletromecânicas

Nossa alta gestão e equipe de obra desenvolvem um trabalho corpo a corpo com os executantes, realizando programas, campanhas de conscientização e rígido monitoramento comportamental.



DICAS PARA CUIDAR DA SAÚDE

- Encontre a felicidade além das redes sociais.
- Reflita sobre a sua vida atual.
- Durna bem
- Cuide da alimentação
- Pratique exercícios com frequência.
- Consulte um psicólogo.
- Seja um pouco egoísta.

“
QUEM CUIDA
DA MENTE
CUIDA
DA VIDA
”



CUIDANDO DAS PESSOAS

Campanhas, palestras e workshops sobre saúde mental
Criação de biblioteca para os colaboradores
Ambiente de descanso nos canteiros





Você conhece o Código de Ética e Conduta Rede?

Então acesse o **nosso site** e conheça o conteúdo completo do nosso documento na aba **Rede do Bem**.



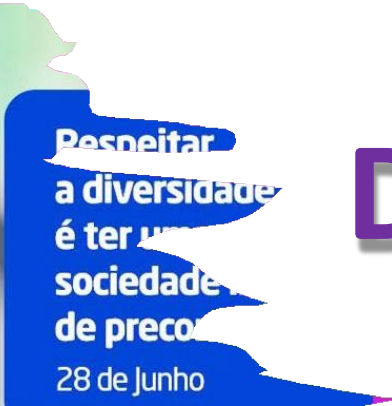
RESPONSABILIDADE E DESENVOLVIMENTO





Gestão do Investimento social
Campanhas solidárias e ambientais
Parcerias com instituições beneficentes





DIVERSIDADE



ENERGIA RENOVÁVEL



São Luis/MA
Instalações Fotovoltaicas

Redução de Co2 em 2 toneladas



Parque Solar

ESG



Rede: O FUTURO SUSTENTÁVEL, HOJE

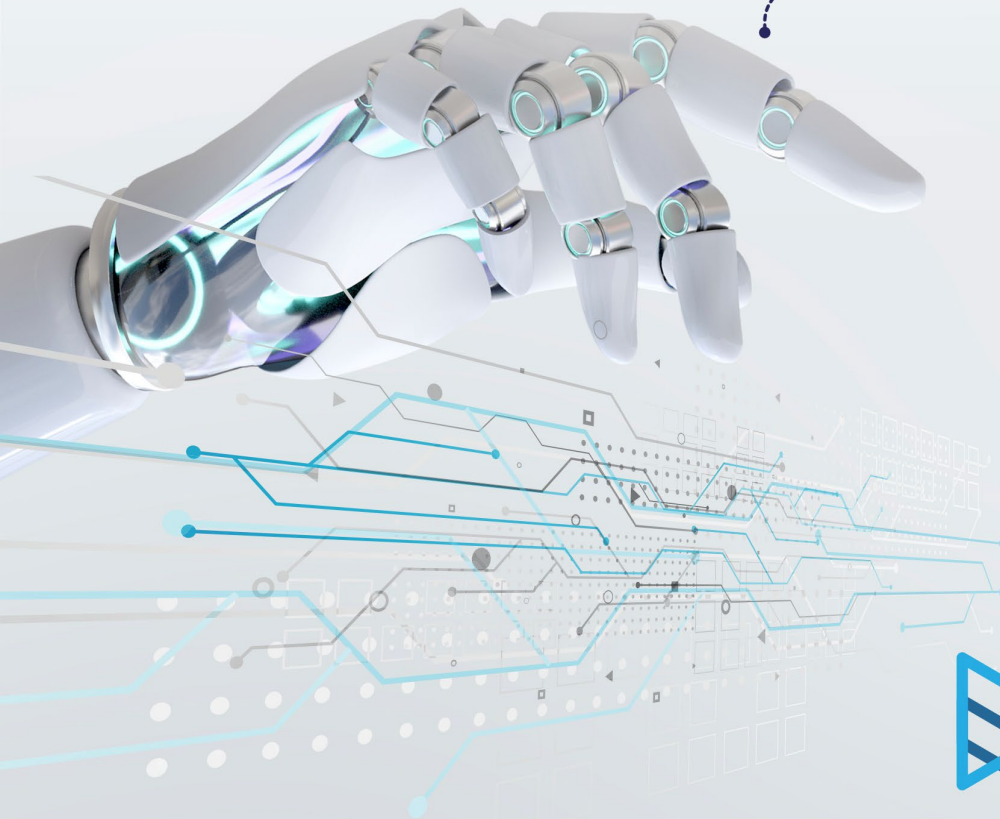
Pequenos gestos que
transformam o **FUTURO**
através da **SUSTENTABILIDADE**.

Abra, use, reutilize e impacte positivamente.

NOVAS TECNOLOGIAS

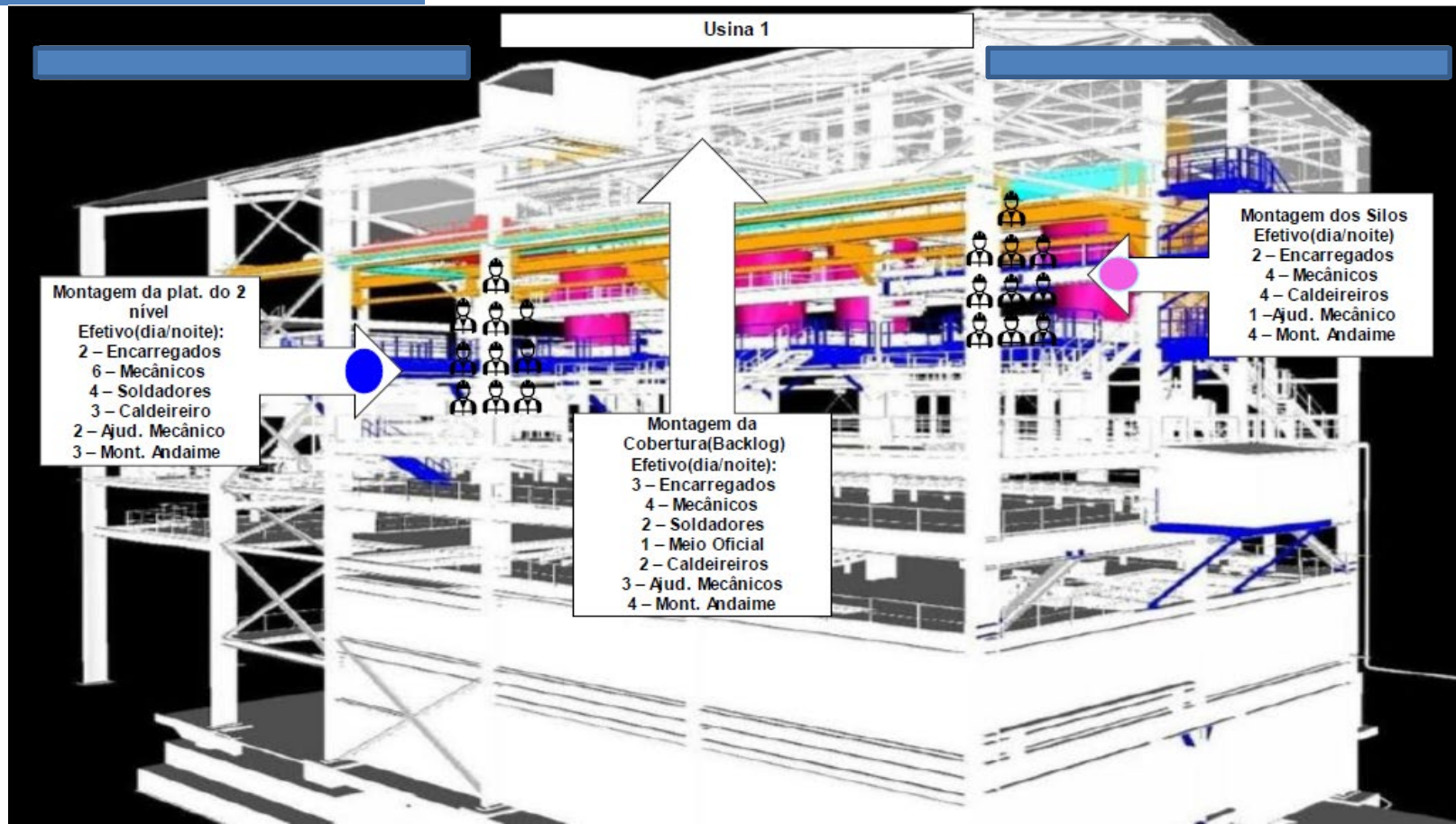
INOVAÇÃO REDE

criatividade e
geração de valor



ReDe
montagens eletromecânicas

FERRAMENTA BIM



FERRAMENTA BIM

Usina 2





rede
montagens eletromecânicas

Execução



TUBARÃO - ES

337.000 metros de cabos / Estrutura metálica = 434 T / 564 Equipamentos / 534 Painéis / Montagem elétrica de 3 novas salas elétricas e ampliação de outras duas , ambas nos níveis de média e baixa tensão / Dutos de Gás para os painéis de 34,5kV e 4,16kV / Transferência de 403 Cargas

Revitalização de todo o sistema elétrico do Complexo do Porto de Tubarão.





SÃO LUIS - MA

87.000 metros de cabos / 4.000
metros de leitos / 2.000 metros de
eletrodutos / Infraestrutura 10T / 70
Instrumentos

Pré montagem de estruturas, substituição completa do transportador de correia TR-315 K03, repotenciamento e reforma da sala elétrica Píer-I.



411.468 metros de cabos / 26.600
metros de leitos / 12.150 metros
de eletrodutos / Infraestrutura
30T / 2.427 Instrumentos / 65.000
Interligações.

Instalação de Eletrocentros, construção civil e montagem
da subestação 2 X 20/25MVA - 138/6,6KV, montagem
elétrica, automação e instrumentação; montagem e
instalação de filtros harmônicos, montagem e instalação
de telecom.





TUBARÃO - ES

Canhão Aspersor = 114 / Tubulação= 6.500 / Válvulas= 302 Estrutura metálica 9,5T / Tanques metálicos = 7 / Bombas = 13 Misturadores = 4 / Instrumentos = 34 / Centro de Controle de Motores = 2 / Remotas de PLC = 3 / Cabos = 85.000 metros/ Eletrodutos = 5.700 metros / Luminárias = 64 , englobando inclusive as obras civis. (bases)

Engenharia detalhada, automação, fornecimento de equipamentos e materiais para montagem eletromecânica do Sistema de Aspersão de Água dos pátios de minérios, da VALE/ES.



17 Eletrocentros em torno de 600 T
particionados em 20 módulos com
área total de 7.800 m². Cabos
526.622 metros / 6.300 metros de
leitos / 10.900 metros de
eletrodutos / Infraestrutura 31T /
1.925 Instrumentos / 75.000
Interligações.

Instalação de Eletrocentros, construção civil e montagem
da subestação 2 X 20/25MVA - 138/6,6KV, montagem
elétrica, automação e instrumentação; montagem e
instalação de filtros harmônico, montagem e instalação
de telecom.





TUBARÃO - ES

Serviços de fornecimento e montagem eletromecânica a serem utilizados na implantação dos Sistemas de Lavadores de Correia e Aspersão nas Transferências dos Transportadores TRH24, TRTC06 e TRF04.





SÃO LUÍS - MA

Revitalização e montagem de salas elétricas, de subestações secundárias, montagens de subestações principais / programa S11D – Vale.





ITABIRITO - MG

717.000 metros de cabos / 19.000 metros de leitos / 37.000 metros de eletrodutos / Infraestrutura 41T / 2.300 Instrumentos / 190 painéis / 46 transformadores.

Fornecimento e montagem elétrica completa da fábrica de cimentos, serviços de automação e de instrumentação.





ARCOS - MG

21.000 metros de cabos / 960 metros de leitos / 1.300 metros de eletrodutos / Infraestrutura 15T /124 Instrumentos.

Fornecimento e montagem elétrica da planta de beneficiamento de Fernandinho, serviços de automação e instrumentação.





CONGONHAS - MG

52.000 metros de cabos / 760 metros
de leitos / 3.000 metros de
eletrodutos / Infraestrutura 7T
/ 906 Instrumentos

Fornecimento e montagem elétrica da planta de
beneficiamento de concentração de finos das barragens
dos separadores magnéticos B4/B5. Serviços de
automação e instrumentação.



BOLÍVIA

297.000 metros de cabos / 5.000
metros de leitos / 18.000 metros de
eletrodutos / Infraestrutura 83T
/ 777 Instrumentos / 156 Painéis



Serviços eletromecânicos para a revitalização da moagem das Usinas III e IV, com manutenção dos sistemas hidráulicos de acionamento e troca do Munhão do moinho.





CONGONHAS - MG

150.000 metros de cabos / 4.200
metros de leitos / 4.000 metros de
eletrodutos / 177 Instrumentos / 190
Equipamentos

Fornecimento e montagem elétrica do Sistema de
Filtragem de Rejeitos, serviços de automação e
instrumentação.





BELO ORIENTE - MG

Execução dos serviços de desconectorização, realização de emendas, conectorização dos cabos, revitalização geral dos novos CCMs, retirada dos cabos obsoletos, comissionamento e testes.



SANTA BÁRBARA - MG





CONGONHAS - MG

73.000 metros de cabos / 1.800
metros de leitos / 2.600 metros de
eletrodutos / 88 Instrumentos / 61
Equipamentos.

Consolidação da Engenharia, fornecimento de equipamentos elétricos, cabos e infraestrutura para montagem elétrica da separação magnética III da unidade de Casa de Pedra.





NOVA LIMA - MG

Áudio visual = 14 / Central de
Incêndio / Luminárias de
Emergência = 108
MECANICA: Tanque = 4,5T /
Tubulação = 1.080 metros Válvulas =
41 und / Mangueiras = 22 cj /
Abrigos e Armários = 23 cj / Extintor
de Incêndio = 40 cj

Consolidação da Engenharia, fornecimento de equipamentos, instrumentos, válvulas e tubulações para Montagem eletromecânica do Sistema de Proteção e Combate a Incêndio na Mina de Águas Claras.





SÃO LUÍS - MA

Fabricação e Montagem de Cable Rack = 32 tons / Montagem de transformadores = 4 (2x4,16Kv e 2x0,48Kv) / Cabos = 65.000 metros / Instrumentos = 776 unidades / 5 rotas de Migração de cargas compostas de 10 transportadores e 2 Alimentadores / Painéis = 35 unidades / Sistema de combate a incêndio = 240 metros de tubulação e interligação com 4 cilindros de gás NOVEC

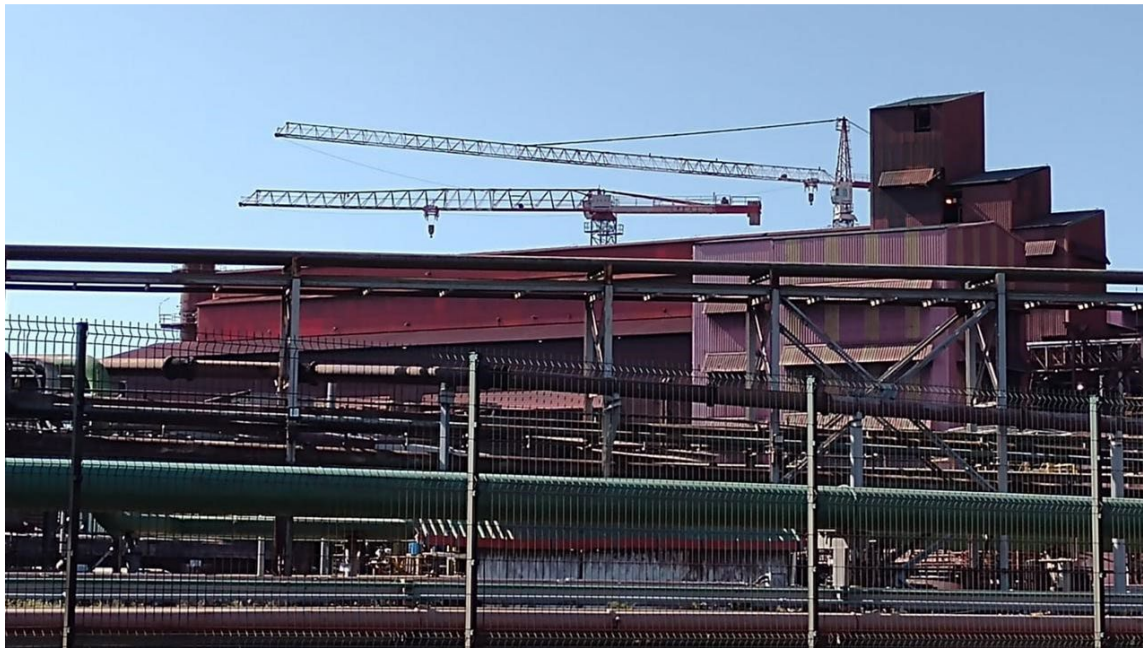
Recuperação Elétrica e Adequação a Norma NR-10 da Subestação SE3130-A e Migrações de Carga da SE3130.





TUBARÃO - ES

Revitalização elétrica da subestação SER1 e substituição de 5 transformadores de 40 MVA, responsáveis pela alimentação elétrica das usinas de Pelotização do Complexo de Tubarão.





Serviços de desmontagem completa do sistema de Pelotização das Usinas I e II e montagem do novo sistema de Briquetagem.

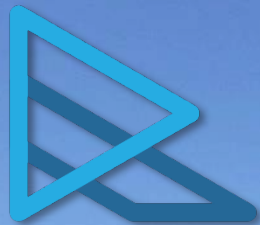
TUBARÃO - ES

Desmontagem: Disco de Pelotamento = 1.250T / Transportadores de Correia = 314T / Silos = 295T / Baterias de hidrociclones = 25T / Bombas = 11T / Filtros = 33T / Unidades dosadoras = 15T / Tubulação 244T / Estruturas Metálicas = 492 T

/ Coberturas = 2.316m.

MONTAGENS: Briquetador de Rolos = 984 T / Mesa de Rolos = 17T / Talhas = 8T / Guinchos = 6,5T / Detector e Extrator de metais = 6T / Transportadores de Correia = 444T / Chutes = 18T / Raspadores 15 Und./ Ponte Rolantes 54T/ Silos = 107T / Estruturas Metálicas = 762 T / Coberturas = 3.370 m² / Tubulação = 583 m/ Cabos = 96.000 m/ Eledrotudos = 2.785 m/ Leitões 2.120m / Instrumentos = 904 und/ Paineis = 101 und / Componentes de Automação 114 und/ Perfilados = 1.200 m / Luminárias = 1.340 und





Rede

montagens eletromecânicas

Energia que realiza

www.redemontagens.com.br